



# Ida-Virumaa arendusprojektide kinnistud ja tugiteenused

**Teet Kuusmik**

**Ida-Virumaa Tööstusalade Arendus (IVIA)**

**Juhatuse liige**

25.03.2021

# IVIA (SA Ida-Virumaa Tööstusalade Arendus)



- **IVIA on avaliku sektori arendusorganisatsioon ja kohalik promotsiooniagentuur**
- **IVIA kanti registrisse 24.05.2010**
- **Asutajad:**
  - Vabariigi Valitsus (õiguste teostaja MKM)
  - Narva linn
  - Jõhvi vald
  - Kohtla- Järve linn
  - Lüganuse vald



# IVIA arendusprojektid

- Narva Tööstuspark (2 etappi)-  
130 ha
- Jõhvi Äripark - 45 ha
- Kohtla- Järve Tööstuspark – 90  
ha
- Kiviõli Äripark – 32 ha
- **IVIA on kinnistute omanik**



# Narva Tööstuspark 1

- 32 kinnistut
- **Taristu investeeringud 3,6 milj EUR**
- EAS toetus 2,1 milj EUR
- Vesi, kanal, teed, valgustus, side, keskküte, alajaamad (8 + 2 + 2 MW)
- Taristu ehituse lõpp oktoober 2013
  
- **OTSE-ELEKTRILIINIGA LIITUMISE VÕIMLAUS (elektri hind madalam võrgutasude võrra)**



# Narva Tööstuspark 2

- 39 kinnistut
- Taristu investeeringud 2,1 milj EUR
- EAS toetus 1,8 milj EUR
- Vesi, kanal, teed, valgustus, side, gaas, alajaamad (8 + 2 MW)
- Taristu ehituse lõpp mai 2018
- **OTSE-ELEKTRILIINIGA LIITUMISE VÕIMLAUS (elektri hind madalam võrgutasude võrra)**



# Jõhvi Äripark

- 24 kinnistut
- Taristu investeeringud 1,05 milj EUR
- EAS toetus 0,9 milj EUR
- Vesi, kanal, teed, valgustus, side, gaas
- Taristu ehituse lõpp august 2015



# Kohtla-Järve Tööstuspark

- Kaubamärk **Baltic Chemical Park**
- 28 kinnistut
- Taristu investeeringud 2,9 milj EUR
- EAS toetus 2,5 milj EUR
- Vesi, kanal, teed, valgustus, side, gaas, aur
- Taristu ehituse lõpp oktoober 2017
  
- **OTSE-ELEKTRILIINIGA LIITUMISE VÕIMLAUS** (elektri hind madalam võrgutasude võrra)



# Kiviõli Äripark

- 8 kinnistut
- Taristu investeeringud 0,5 milj EUR
- EAS toetus 0,4 milj EUR
- Vesi, kanal, teed, valgustus, side, gaas
- **Taristu ehitus 2021**





# Erasektori erainvesteeringud

- **Valmis objekte 15**
- Erainvesteeringud ligi 100 milj EUR
- Tegutsevaid ettevõtteid 20
- Otsesed töökohti ligi 1000 (+ kaudsed)
- **Klientide maksud 2019 – 10,1 milj EUR**



# Sõlmitud lepingud

- **38 lepingut sõlmitud (kokku)**
- Müüdnud 56 krunti/ 140-st (40%)
- Müüdnud 80 ha maad/ 250-st (32%)
- **Ehituses:**
  - **Tuulegeneraatorite tehas Kohtla-Järve Tööstuspargis (CapEx 50 m eur)**



# Febest Distribution

- **Logistikakeskus**
- **Sõiduautode varuosad**
- **Hoone suurus 20 000 m<sup>2</sup>**
- **CapEx 13 milj EUR**
- **2020 käive 17,7 milj EUR**
- **Töötajaid 51**



# Westaqua-Invest (Aquaphor)



- Plastitööstus
- Veepuhastus süsteemid
- Tehase suurus 15 000 m<sup>2</sup>
- CapEx (Narva tehas) 20 m €
- 2020 käive 71 milj EUR
- **Töötajaid kokku 601**



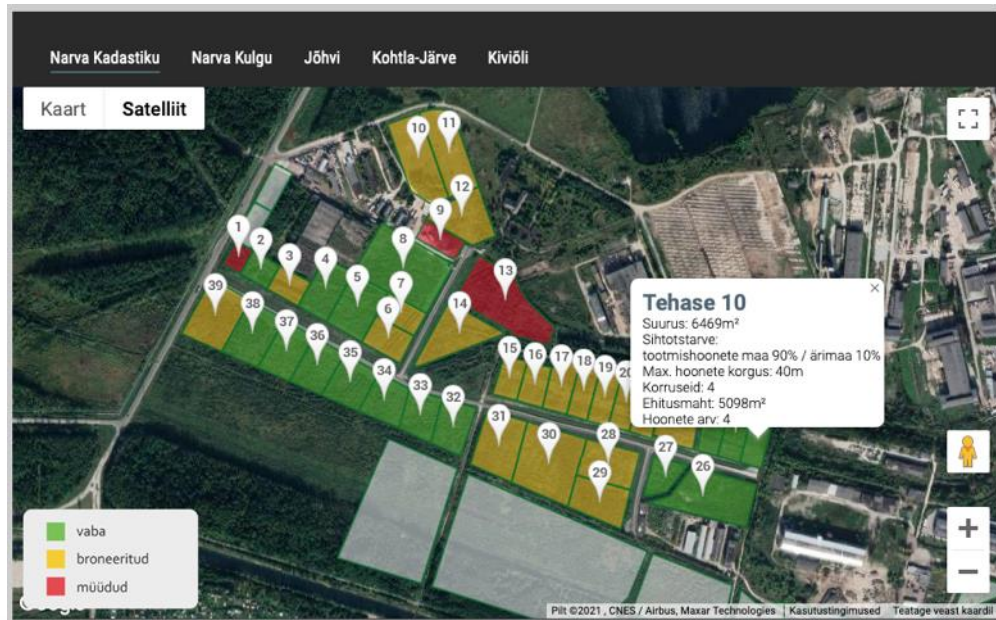
# Waldchnep

- Mehhatroonika
- Elektrimootorite tootmine
- Tehase suurus 4 000 m<sup>2</sup>
- CapEx 6 milj EUR
- Käive 2020 – 3,6 milj EUR
- Töötajaid 98



# Toode, teenus

- **Kinnistud tootmisettevõtetele 10 eur/m<sup>2</sup>**
- **Äriteenus-ettevõtetele 15-20 eur/m<sup>2</sup>**
- Kehtestatud detailplaneeringud
- Kinnistute hinnas liitumine kommunikatsioonidega (v.a. Elekter)
- Taristu välja ehitatud kruntide piirile
- Interaktiivne kaart: [www.ivia.ee](http://www.ivia.ee)



# Jordi Stockoffice

- Üüripindade projekt Jõhvi Äripargis
- Arendaja Vallikraavi Kinnisvara
- Koduleht [www.jordi.ee](http://www.jordi.ee)
- Üüripinnad 290 – 700 m<sup>2</sup>
- Hind 5,00 EUR/m<sup>2</sup>/kuus
- Lõplik projekteerimine 2021
- Valmib 2022





**Täna**

**Teet Kuusmik**

**[Teet.kuusmik@ivia.ee](mailto:Teet.kuusmik@ivia.ee)**

**5114685**